

ELLE[®]

DECORATION

CUISINES A VIVRE

IDÉES DÉCO
ET DOSSIER
PRATIQUE
16 PAGES

**SUZY
HOODLESS**
SON STYLE
INSOLENT
DECOIFFE LES
ANGLAIS

PETITS ESPACES
DE BONNES
ASTUCES POUR LES
AMÉNAGER

SHOPPING
BUREAUX ECRIN
POUR VO
ORDINATEUR

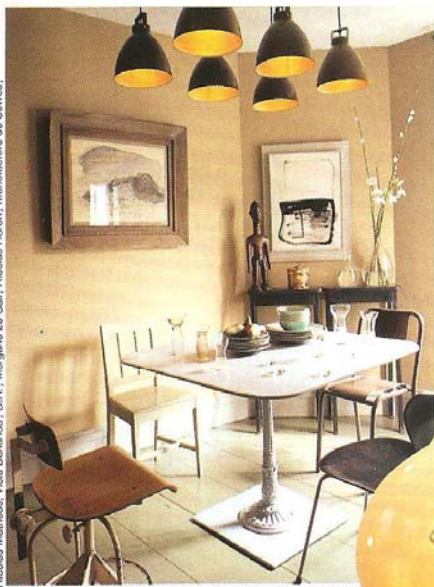
N°158

France métropolitaine € 4,50, DOM € 5,50, BEL € 5,40, CH 8,50 FS, A € 7,40, ALG 500 DA, AN
CDN \$ 6,50, D 7,40, SP € 5,00, FIN € 7,50, GB £ 4,30, GR € 5,00, IRL € 7,20, ITA € 5,00, LUX € 5,00
MAR 65 DH, MA 8,00, NL € 5,00, PORT cont € 5,00, TOM 1700 F.CFP, TUN 5.500 DT, USA \$ 7,50

T 01178 - 158 - F: 4,50 €



Nicolas Mathsson, Yoko Durand, D.R., Morgane Le Gall, Nicolas Héron, Manufacture de Sèvres.



EN COUVERTURE LES PETITS ESPACES, P. 216.



P. 163 LES 250 ANS DE LA MANUFACTURE DE SÈVRES



P. 28 DUBAÏ, AU PAYS DES MILLE ET UNE NUITS



P. 28 DUBAÏ, AU PAYS DES MILLE ET UNE NUITS



P. 35 LE CONFORT SELON BRUNO MATHSSON



P. 79 LE CRAFT À LIMOGES

Sommaire

Aujourd'hui ELLE DÉCO

N° 158
OCTOBRE
2006

SHOPPINGS

QUOI DE NEUF	13
GLOSSY, L'EFFET MIROIR	45
DU FOUR À LA TABLE	140
TOP TEN, LES CRÉDENCES	151

EXPOSITIONS

D'UNE EXPOSITION À L'AUTRE	22
BRUNO MATHSSON PIONNIER DE L'ERGONOMIE	35
INSTANTANÉS ACTU PHOTOS	41
VENISE ET L'ORIENT À L'INSTITUT DU MONDE ARABE	91
NICOLAS LANDAU BROCANTEUR DE GENIE	158

VISITES

DUBAÏ L'ELDORADO DES SABLES	28
À MILAN LA GALERIE NILUFAR	50
DILMOS PASSIONNÉS DU DESIGN	53
À SAINT-TROPEZ VISITE PRIVÉE CHEZ GIORGIO ARMANI	67
À PERROS-GUIREC LE RAFFINEMENT DE L'HÔTEL AGAPA	72
À LIMOGES LE CRAFT VEND LA PORCELAINES EN ÉDITION LIMITÉE	79
DANS LE SILLAGE DE LA BIENNALE	87
LA DÉCO DES BUREAUX L'UNIVERS DE 5 DÉCORATEURS	105
ARTCURIAL LA CULTURE AUX CHAMPS-ÉLYSÉES	119
À LONDRES CLURE DE RAJEUNISSEMENT POUR L'HÔTEL BROWN'S	135
LA MANUFACTURE DE SÈVRES FÊTE SES 250 ANS	163
À BRUGES LA MAISON D'HÔTES "LE DRAGON"	173

HUMEUR

À NICE LA VILLA ARSON	51
-----------------------	----

DESIGN AWARDS

EDIDA SÉLECTION DES CANDIDATS	57
-------------------------------	----

TALENTS

RENÉ LALIQUE SES ŒUVRES MONUMENTALES	97
DESIGN GALLERY LA PASSION DES CRÉATEURS	115
STUDIO JOB ANGES DU BIZARRE	125
ASCÈTE LE STUDIO DE CRÉATION DE PIERRE GONALONS	128
ÉLISABETH BAYSSET PORTRAITISTE	160
GAIA & GINO QUAND LE DESIGN A DU CHIEN	169

BONNES ADRESSES

LES PRÉFÉRENCES DE JEAN-MARC BARR	100
NOUVELLES BOUTIQUES	138

TENDANCE

LES CHOIX DE... SAM BARON, DESIGNER	130
-------------------------------------	-----

SAGA

LES PIANOS DE LUXE, RANGEMASTER, AGA, LA CORNUË	142
---	-----

LIVRES

155

SERVICE LECTEURS : courrierelledeco@hfp.fr

MULTIPLES SPLENDEURS

Dans le sillage de la Biennale, plusieurs antiquaires organisent des expositions qui méritent un détour. Revue de détail.



**KOLOMAN MOSER,
CHEZ HISTORISMUS**
Imaginez, à proximité de la place des Vosges, une galerie installée dans un hôtel du XVII^e siècle bâti par Mansart. C'est Historismus. A l'étage noble, un investisseur anglais et son conseiller artistique, l'éminent Roberto Polo, exposent une collection de meubles et d'objets rares, exemplaires de la créativité euro-

péenne entre 1840 et 1910. Le décor est signé François Joseph Graf, et tout est à l'avenant : captivant. Paul Hankar, Henry van de Velde, Koloman Moser, Gustave Serrurier-Bovy, etc. Réservé à l'amateur et volontairement à l'écart des grands quartiers des antiquaires, Historismus ne se visite que sur rendez-vous.

Historismus, 9, place des Vosges, Paris-4^e (01 42 71 21 60).

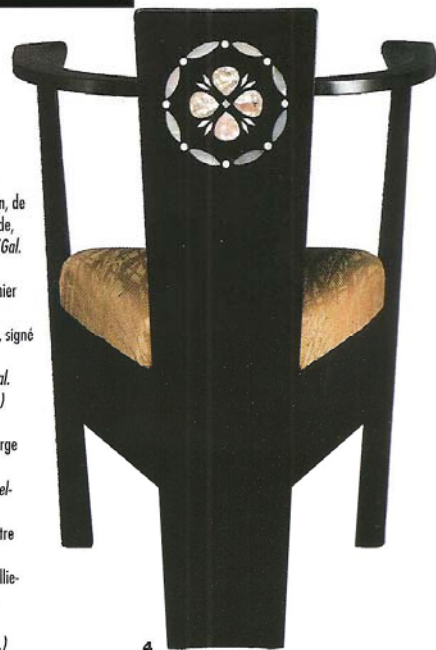


1. Lustre à trois lumières, en laiton, de Henry van de Velde, Belgique, 1898. (Gal. Historismus.)

2. Guéridon palmier en stuc doré, plateau en miroir, signé Serge Roche, France, 1935. (Gal. Chastel-Maréchal.)

3. Cheminée personnelle de Serge Roche en miroir, 1934. (Gal. Chastel-Maréchal.)

4. Fauteuil en hêtre et chêne teintés, Mackay Hugh Baillie-Scott, Angleterre, 1903. (Gal. Historismus.)



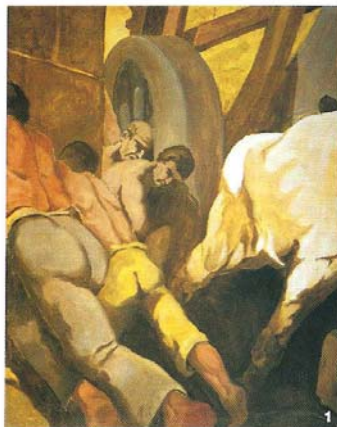
Des merveilles à découvrir en marge de la Biennale

1. Détail du "Progrès industriel", de José Maria Sert, 1933. (Gal. Frémontier.)

2. Meuble à deux corps, armoire sur table d'applique, Edouard Lièvre, vers 1875. (Gal. Historismus.)

3. Fauteuil en merisier dessiné par Hugo Gorge, Vienne, vers 1924. (Gal. Camoin Demachy.)

4. Fauteuil aux sphinges ailées en arcajou, France, fin XVIII^e siècle. (Gal. Camoin Demachy.)



ETATS DE SIÈGES CHEZ

CAMOIN

Chez Camoin, sans doute le plus beau magasin d'antiquités de Paris, on a collecté une centaine de sièges aux formes variées pour raconter l'évolution de ce meuble – le plus malléable, le plus transformiste entre tous. Des assises modernes dans tous leurs états.

Galerie Camoin, 9, quai Voltaire, Paris-7^e (01 42 61 82 06).

SERGE ROCHE CHEZ CHASTEL-MARÉCHAL

L'un des créateurs des années 40 à conserver une certaine marginalité, Serge Roche, fait aujourd'hui l'objet d'un bel hommage (en attendant la grande exposition que mériterait ce poète de glace). Voisine du surréalisme, sa fantaisie s'exprime à travers le miroir sous toutes ses formes qui réfléchissent.

Galerie Chastel-Maréchal, 5, rue Bonaparte, Paris-6^e (01 40 46 82 61).



JOSÉ MARIA SERT CHEZ FRÉMONTIER

Enfin, à la galerie Frémontier, qui publiera un livre sur le sujet à la fin de l'année en cours, on ressuscite un créateur injustement tombé dans le purgatoire des artistes mondains. Baroque et cultivée, virtuose et non exempte de facilités, la peinture de José Maria Sert, le Bérard catalan, connaît une désaffection proportionnelle au succès qui ne cessa de l'accompagner, des années 30 à sa disparition en 1945. Ami intime des Rockefeller, de Coco Chanel ou des Wendel, celui que l'on surnommait pertinemment le

«Tiepolo du Ritz» risque de faire parler à nouveau de lui dans les saisons à venir. Une judicieuse redécouverte.

Galerie Frémontier, 5, quai Voltaire, Paris-7^e (01 42 61 64 90).

PAR FRANÇOIS BAUDOT

